



وزارة التربية



إدارة الشؤون التعليمية
مراقبة الامتحانات وشؤون الطلبة



نموذج الإجابة

المرحلة المتوسطة

(صعوبات التعلم)

اختبارات نهاية الفصل الدراسي الثاني

المادة : العلوم

الصف : السادس

العام الدراسي

2016 / 2017

المجال الدراسي: علوم

الزمن : ساعتان وربع

عدد الصفحات: 6

نموذج الاجابة

وزارة التربية

الإدارة العامة لمنطقة مبارك الكبير التعليمية

التوجيه الفني للعلوم

امتحان الفصل الدراسي الثاني في مادة العلوم للصف السادس

للعام الدراسي (2016/2017 م)

50

أولاً : الأسئلة الموضوعية (30 درجة)



السؤال الأول:

اختر الإجابة الصحيحة علمياً لكل من العبارات التالية بوضع علامة (✓) في المربع المقابل لها : (2x8)

1- يعتبر القلب حسب مستويات التعضي في الكائن الحي : ح^{٤٨}

□ خلية □ نسيج □ عضو □ جهاز



16

2- الفيروس في الشكل المقابل يصيب الإنسان بمرض : ح^{٤٩}

□ الزهري □ الكوليرا □ الأنفلونزا □ السيلان



3- أحد الأمراض التالية تسببها البكتيريا : ح^{٥٠}

□ الحصبة □ الإيدز □ شلل الأطفال □ الإلتهاب الرئوي

4- قدرة الكائن الحي على إنتاج أفراد جديدة من النوع نفسه تسمى : ح^{٥١}

□ التنفس □ الهضم □ التكاثر □ الإخراج

5- يتكاثر فطر الخميرة لا جنسيا بطريقة : ح^{٥٢}

□ الأبصال □ الانشطار □ التبرعم □ المشيج



6- المادة الصلبة المتشكلة في المحلول السائل تسمى : ح^{٥٣}

□ المخلوط □ الراسب □ المستحلب □ المذيب



7- أحد المواد التالية يعتبر مستحلب: ح^{٥٤}

الزيادي □ الشاي □ الخل □ شراب التفاح

8- مرحلة من مراحل عملية إعادة تدوير الورق يتم فيها غمر الورق المقطع في أحواض مائية تسمى : ح^{٥٥}

□ الجمع □ الغسل □ التشكيل □ التجفيف

أكتب بين القوسين كلمة (صحيحة) للعبارة الصحيحة وكلمة (خطأ) للعبارة غير الصحيحة علمياً في

كل مما يلي: (1x8)

٥٦ 1. الفيروسات جسيمات غير دقيقة تشبه الخلية الحيوانية بمكوناتها (خطأ...)



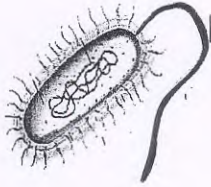
٥٧ 2. الحمى الصفراء مرض فيروسي يصيب الحيوان. (خطأ...)



٥٨ 3. البكتيريا ذاتية التغذية الضوئية هي التي تستخدم طاقة الشمس في صنع غذائها. (صحيحة...)

٥٩ 4. تعيش البكتيريا المفيدة في أمعاء الإنسان وتساعد في هضم الطعام. (صحيحة...)

٦٠ 5. تتميز الخلية البكتيرية عن باقي الخلايا الحية بأنها بدائية النواة. (صحيحة...)



٦١ 6. الأبصال طريقة من طرق التكاثر الجنسي في النباتات. (خطأ...)



٦٢ 7. تعتبر حبيبات السكر في محلول الشاي والسكر مذيب. (خطأ...)

٦٣ 8. الشكل المقابل يدل على إعادة تدوير المخلفات. (صحيحة...)

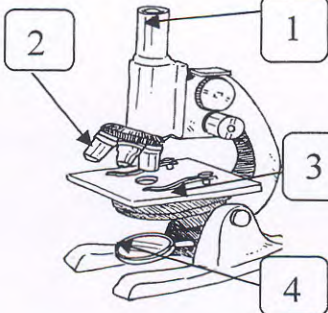
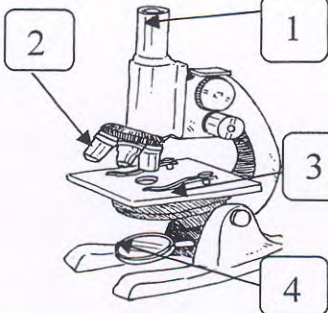
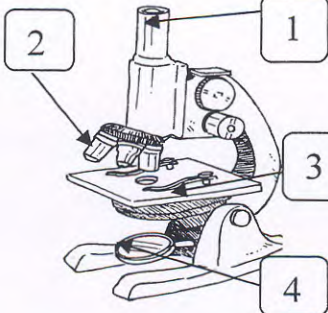
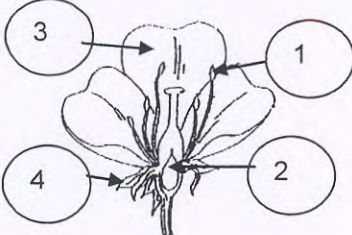
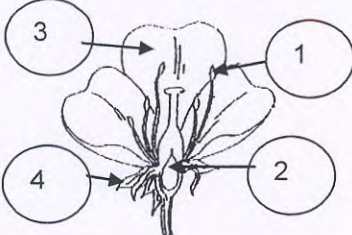


السؤال الثالث : في الجدول التالي اختر العبارة أو الشكل من المجموعة (ب) وأكتب رقمها أمام

6

نموذج الإجابة

ما يناسبها من عبارات المجموعة (أ) : (1 x 4)

الرقم	المجموعة (أ)	المجموعة (ب)
(٢)	- الرقم الذي يمثل العدسة الشيئية في المجهر	
(٣)	- الرقم الذي يمثل المنضدة في المجهر.	
(٣)	- مرض بكتيري يصيب الجهاز التنفسي في الإنسان.	1- الجدري 2- حب الشباب . 3- السل . 4- التيفوئيد
(٢)	- مرض بكتيري يصيب الجلد في الإنسان.	
(٢)	- عضو التكاثر المؤنث في الزهرة ويمثله الرقم.	
(١)	- عضو التكاثر المذكر في الزهرة ويمثله الرقم.	

10

ثانياً : الأسئلة المقالية (20) درجة :

السؤال الرابع : (أ) : أجريت خلال دراستك تجارب لطرق فصل المخاليط في المختبر

- اختر الطريقة المناسبة لفصل كل من المخاليط في الجدول التالي.

(1- الاستشراب 2- التقطير 3- التبلور 4- الترشيح)

2

المخلوط	فصل الرمل عن الماء	تحلية مياه البحر	فصل كربونات النحاس الأزرق عن محلولها المشبع بالتبريد	فصل مكونات الحبر - فحص الدم
طريقة الفصل	الاستشراب	التقطير	التبريد	الاستشراب

حك ١

حك ١

(ب) - أقرأ بتمعن ثم اجب (التفكير الناقد) : نموذج الاجابة

1- أحد أصدقائك فكر أن يصنع روب فأحضر الحليب الطازج وسخنه لدرجة حرارة مناسبة

ثم وضعه في مكان مظلم ودافئ لمدة (7) ساعات أو أكثر وبعد ذلك تفاجأ بأن الحليب لم يتحول إلى روب **هل**



- برأيك ما هي المادة التي نسي إضافتها للحليب؟ **الروب... اللبن... ليزيادس** ①
- وما أهميتها في تحويله إلى روب .. **تجيبون: عبارة لبنكثير يسهل التحول للحليب إلى روب** ①

2- فكر ناصر في إنتاج فراخ الدجاج الصغيرة (الصيصان) في المنزل **هل**



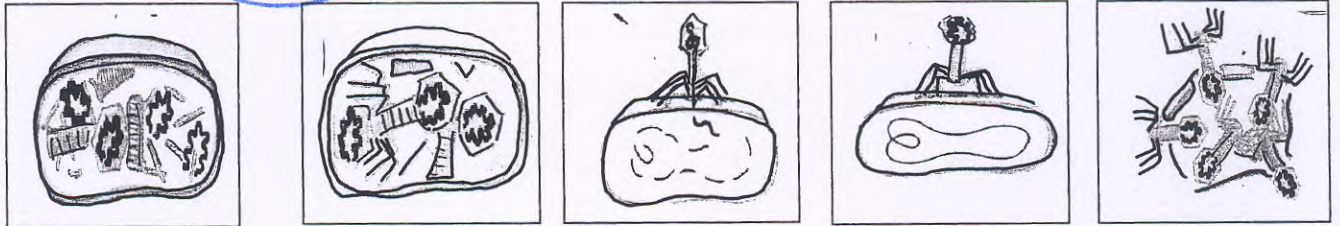
- فقام بشراء البيض ولكنه لا يعرف ما هي الشروط التي يجب أن تتوفر للبيض حتى يفقس - هل تستطيع مساعدته في ذلك ؟ **...كيب... أنا... بيضها من درج... حر... برطوبة مناسبة** ① ②

- ما اسم الجهاز الذي يوفر الشروط المناسبة ليفقس البيض .. **جاءت: بيضة... بيضة**

(أو) حاضنة له

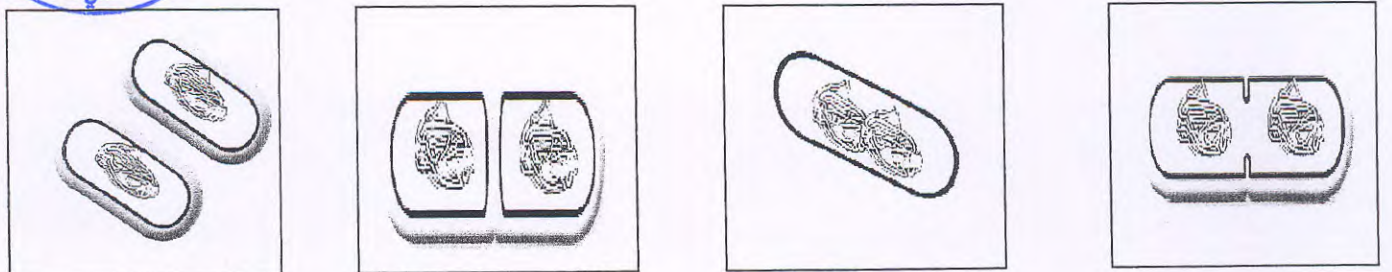
(ج) -رتب بالأرقام كل ما يلي :

1 -رتب بالأرقام مراحل تكاثر فيروس آكل البكتيريا: **هل**



- ① ② ③ ④ ⑤

2-رتب بالأرقام مراحل الانشطار الثنائي كما يحدث في البكتيريا: **هل**



- ① ② ③ ④

نموذج الإجابة

السؤال الخامس: أجب عن الأسئلة التالية:

أ- ضع دائرة حول الكلمة التي لا تنتمي للمجموعة مع ذكر السبب:

1- تثبيت النتروجين تنظيف البيئة صناعة الألبان السعال الديكي ^(١/٤)

السبب : .. لأنه من آفات رليكتريه... أما الباقي منها فهو آفات لها

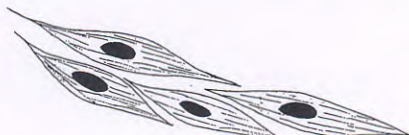

2- رذاذ العطس نقل الدم الملوث النظافة ^(١/٤) الطعام الملوث ^(١/٤)

السبب : .. لأنه ليس من طرق انتقال... أما الباقي من طرق انتقالها...
الأمراض المعدية

3- عصير الفواكه الشاي الحبر والماء السلطة ^(١/٤)

السبب : .. لأنه مجلوط غير متجانس... أما الباقي مجالط متجانس

ب- قارن بين كل مما يلي حسب أوجه المقارنة:

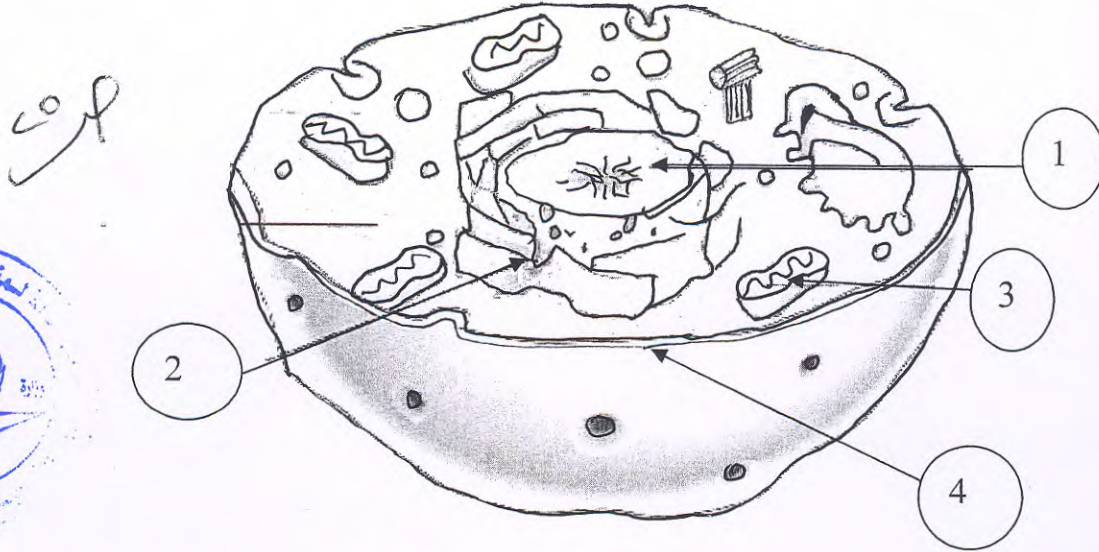
		وجه المقارنة
خلية عضلية ^(١/٤) ^{٣٢}	خلية عصبية ^(١/٤) ^{٣٣}	الخلية (عضلية - عصبية)
صغار بيض المزارع	صغار البيض البلدي	وجه المقارنة
أصفر فاتح ^(١/٤) ^{٩٤}	برتقالي شديد للأصفر ^(١/٤)	اللون (برتقال - أصفر فاتح)
الحليب	شراب التفاح	وجه المقارنة
معلب ^(١/٤) ^{١١٥}	محلول ^(١/٤)	نوع المخلوط (محلول - مستحلب)

نموذج الإجابة

ج- ادرس الرسومات التالية جيدا ثم أجب عن المطلوب:

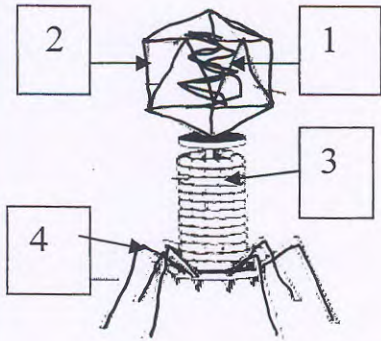
1- الشكل يوضح تركيب الخلية الحيوانية:

4



- 1- الشبكة الاندوبلازمية هي التي تقوم بنقل المواد من مكان لآخر داخل الخلية يمثلها الرقم (.....) (1/2)
- 2- غشاء الخلية يحمي الخلية وينظم مرور المواد من وإلى الخلية يمثلها الرقم (.....) (1/2)
- 3- نواة الخلية يمثلها رقم (.....) (1/2)
- 4- الميتوكوندريا تقوم بتوليد الطاقة اللازمة للخلية من الغذاء يمثلها الرقم (.....) (1/2)

2- الشكل يوضح تركيب فيروس آكل البكتيريا:

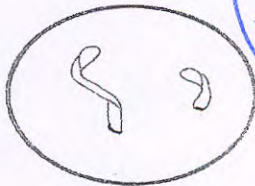


ص

1- الذيل يمثلها الرقم (.....) (1/2)

2- المادة الوراثية في الفيروس يمثلها الرقم (.....) (1/2)

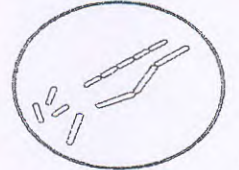
3- اكتب نوع كل من البكتيريا التالية حسب شكلها:



بكتيريا حلزونية



بكتيريا كروية (1/2)



بكتيريا عصوية (1/2)

انتهت الأسئلة